

Приложение № 1 к Договору теплоснабжения и поставки горячей воды №ТВ-90/2021/336/4892-Д от 23.09.2021
«Основные сведения о нежилом помещении Потребителя, расположенном в многоквартирном жилом доме»
по состоянию на «01» сентября 2021 г.

| № п/п | СВЕДЕНИЯ О НЕЖИЛОМ ПОМЕЩЕНИИ | | | | | | | ОТОПЛЕНИЕ | | ГОРЯЧЕЕ ВОДОСНАБЖЕНИЕ(ГВС) | | | | | | | |
|-------|------------------------------|--------|----------------|---|---|--------------------------|-----------------------------|---------------------------------------|--|--------------------------------|-----------------------------------|--|----------------|--|--|--|---|
| | | | | | | | | Площадь помещения, м2, <u>Спомещ.</u> | Норматив на отопление, Гкал/м2*год, <u>Not</u> | Кол-во пользователей ГВС(факт) | Норматив на подогрев, Гкал/м3*м*ч | Сантехнические приборы установленные у Потребителя | | | | | Норматив потребления на ОДН, м3*месяц/м2, м.о.п., <u>Нодн</u> |
| | Наименование улицы | № дома | Этажность дома | Площадь общего имущества дома, м2, <u>Собщ. им.</u> | Общая площадь дома, м2, <u>Собщ. дома</u> | Наименование, назначение | Кол-во часов работы в месяц | | | | | Мойка со смесителем | Душевая кабина | | | | |
| 1 | ул. Братская | 35 | 9 | 292,78 | 3089,51 | нежилое помещение | 240 | 75,8 | 0,185 | | 0,067 | 1 | | | | | 0,02 |

Примечание: Режим работы: Пн- Вск. с 9:00-17:00.

| «Ориентировочные объемы поставки Потребителю тепловой энергии и теплоносителя» | |
|---|--|
| 1. Потребление тепловой энергии на отопление: Гкал в год: <u>14</u> Гкал в месяц отопительного сезона (с октября по апрель) 2 | $Vol_{ot} = Not * S_{помещ.}$ |
| 2. Потребление тепловой энергии для ГВС: Гкал в год: 7,72 Гкал в месяц: 0,64 | |
| 3. Потребление теплоносителя для ГВС: м3 в год: 115,20 м3 в месяц: 9,60 | |
| 4. Потребление на общедомовые нужды(ОДН): 4.1. Теплоноситель для ГВС: м3 в год: 1,72 м3 в месяц: <u>0,14</u> | $Vol_{одн} = N_{одн} * S_{общ.им.} * S_{пом.} / S_{общ.дома}$ |
| 4.2. Тепловая энергия для ГВС: Гкал в год: 0,12 Гкал в месяц: 0,01 | |
| | Итого потребление по договору: Потребление тепловой энергии: <u>Гкал в год: 21,83</u> Гкал в месяц отопительного: 2,65 Гкал в месяц (с мая по сентябрь): 0,65 Потребление теплоносителя для <u>м3 в год: 116,92</u> м3 в месяц: 9,74 |

Ресурсоснабжающая организация

/С.Л.Петров/

Потребитель

/И.А.Боровков/



Handwritten signature

Акт
о разграничении балансовой принадлежности и
эксплуатационной ответственности

по объекту: **ООО «МЕАДЕНТ»**,

расположенному по адресу: **г. Димитровград, ул. Братская, 35(нежилое помещение).**

ООО «НИИАР-ГЕНЕРАЦИЯ», именуемое в дальнейшем «Ресурсоснабжающая организация», в лице исполнительного директора **Петрова Сергея Леонидовича**, действующего на основании Доверенности №307/342-ДОВ от 30.06.2020г., с одной стороны, и

ООО «МЕАДЕНТ», именуемое в дальнейшем «Потребитель», в лице генерального директора **Боровкова Ивана Александровича**, действующего на основании устава, с другой стороны,

именуемые в дальнейшем «Стороны», составили настоящий акт о том, что граница раздела балансовой принадлежности и эксплуатационной ответственности


на тепловых сетях:


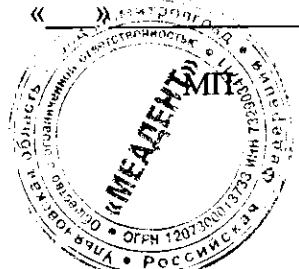
граница раздела по эксплуатации и балансовой принадлежности сети определяется Потребителем с Управляющей компанией, обслуживающей жилой дом ул. Братская, 35.

Операции в тепловой системе, ремонты всех видов, надзор и содержание производятся силами и средствами каждой из Сторон балансовой принадлежности.

Ресурсоснабжающая организация

Потребитель

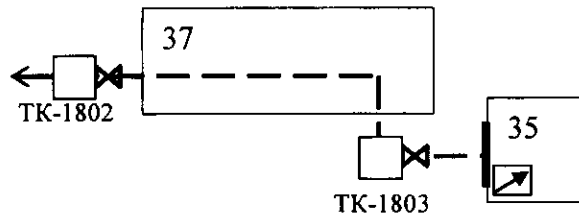

_____/С.Л. Петров/
« » 20 г.
МП


_____/И.А. Боровков/
« » 20 г.





Handwritten mark

СХЕМА
разграничения эксплуатационной ответственности по обслуживанию тепловых сетей.


ул. Братская



Условные обозначения:

-  тепловые сети
-  граница раздела с ООО «НИИАР-ГЕНЕРАЦИЯ»
-  электронный счетчик

Начальник ПТО
ООО «НИИАР-ГЕНЕРАЦИЯ»

 Дружинин П.О.

Абонент



Температурный график на источнике тепловой сети западного района города

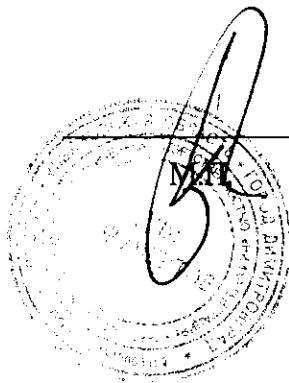
Димитровграда на отопительный сезон 2021-2022гг.

| Температура наружного воздуха, Т°С | Температура подающей воды на источнике, Т°С | Температура обратной воды на источнике, Т°С |
|--|---|---|
| -31 | 110 | 61 |
| -30 | 110 | 61 |
| -29 | 110 | 62 |
| -28 | 110 | 62 |
| -27 | 110 | 62 |
| -26 | 110 | 63 |
| -25 | 110 | 63 |
| -24 | 108 | 62 |
| -23 | 106 | 61 |
| -22 | 105 | 61 |
| -21 | 103 | 60 |
| -20 | 101 | 59 |
| -19 | 99 | 58 |
| -18 | 98 | 58 |
| -17 | 96 | 57 |
| -16 | 94 | 56 |
| -15 | 92 | 56 |
| -14 | 90 | 55 |
| -13 | 89 | 54 |
| -12 | 87 | 53 |
| -11 | 85 | 53 |
| -10 | 83 | 52 |
| -9 | 81 | 51 |
| -8 | 80 | 50 |
| -7 | 78 | 49 |
| -6 | 76 | 49 |

| | | |
|----|----|----|
| -5 | 74 | 48 |
| -4 | 72 | 47 |
| -3 | 70 | 46 |
| -2 | 69 | 46 |
| -1 | 68 | 45 |
| 0 | 67 | 45 |
| 1 | 66 | 44 |
| 2 | 65 | 43 |
| 3 | 65 | 44 |
| 4 | 65 | 44 |
| 5 | 65 | 44 |
| 6 | 65 | 45 |
| 7 | 65 | 45 |
| 8 | 65 | 45 |
| 9 | 65 | 46 |
| 10 | 65 | 46 |

Ресурсоснабжающая организация

Потребитель



/С.Л.Петров/



/И.А.Боровков/

Вед

Приложение №4

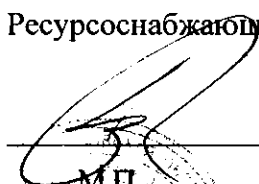
к договору теплоснабжения и поставки горячей воды

№ ТВ-90/2021/336/4892-Д от 23.09.2021

ПЕРЕЧЕНЬ
коммерческих расчетных приборов учета
тепловой энергии, теплоносителя Потребителя и место их установки.

| № п/п | Наименование объекта | Наименование ресурса | Тип ПУ | Заводской номер ПУ | Дата установки ПУ | Место установки ПУ | Дата допуска в эксплуатацию ПУ | Дата опломбирования ПУ | Дата очередной проверки ПУ | Ответственные за эксплуатацию тепловых сетей, теплопотребляющих установок, ПУ Потребителя | |
|-------|----------------------|----------------------|--------|--------------------|-------------------|--------------------|--------------------------------|------------------------|----------------------------|---|--------------|
| | | | | | | | | | | ФИО | Должность |
| 1 | Ул. Братская,35 | теплоноситель | СГВ-15 | 41516824 | 04.02.2020 | с/у | 23.09.2021 | 23.09.2021 | 04.02.2026 | Боровков И.А. | ген директор |

Ресурсоснабжающая организация


/С.Л.Петров/
М.П.

Потребитель


«МЕАДЕНТ»

/И.А.Боровков/

Вед

**Рекомендуемая форма
ЖУРНАЛА УЧЕТА ТЕПЛОВОЙ ЭНЕРГИИ И ТЕПЛОНОСИТЕЛЯ
у потребителя в водяных системах теплоснабжения**

Наименование потребителя: ООО "МЕАДЕНТ"

Адрес: г. Димитровград, ул. Братская, д. 35

Ответственное лицо за учет _____

Телефон: 8-927-828-55-53, 8-960-371-36-38

Коэффициенты пересчета для приборов _____

| Дата | Время | Показания приборов | | | | | |
|------|-------|---|-------------------------|------------------|----------------|--|-----------------------|
| | | Масса (объем) воды, т (м ³) | | | | Величина тепловой энергии, Гкал (ГДж) | Время работы, ч |
| | | подающий трубопровод | обратный трубопровод | на водоразбор | на подпитку | | |
| 1 | 2 | 3 | 4 | 5 | 6 | 7 | 8 |
| | | | | | | | |

Ресурсоснабжающая организация

Потребитель

_____ //

_____ //

Форму утверждаю

Ресурсоснабжающая организация

Потребитель

_____/С.Л.Петров/



_____/И.А.Боровков /

М.П.

М.П.

Берс

Приложение №6
к договору теплоснабжения в горячей воде и поставки теплоносителя
№ ТВ-90/2021/336/4892-Д от 23.09.2021

Справка об объеме потребления тепловой энергии и теплоносителя на основании показаний приборов учета.

Отчетный период: _____ месяц 20__ года.

Потребитель: ООО "МЕАДЕНТ"

№ договора: № ТВ-90/2021/ _____

Адрес: г. Димитровград, ул. Братская, д. 35

Лицо, ответственное за передачу показаний, телефон:

| № п/п | Наименование объекта | Место установки прибора учета | Наименование ресурса | Тип прибора учета | Заводской номер прибора учета | Показания прибора учета | | Объем потребления | Единицы измерения (м3;Гкал) |
|--|----------------------|-------------------------------|----------------------|-------------------|-------------------------------|------------------------------|-----------------------------|-------------------|-----------------------------|
| | | | | | | На начало расчетного периода | На конец расчетного периода | | |
| | | | | | | | | | |
| Сверх договорного объема в текущем периоде отпущено (Гкал) | | | | | | | | | |

Ресурсоснабжающая организация

_____ //

Потребитель

_____ //

Форму утверждаю

Ресурсоснабжающая организация

/С.Л.Петров/
М.П.

Потребитель

И.А.Боровков/



Handwritten mark